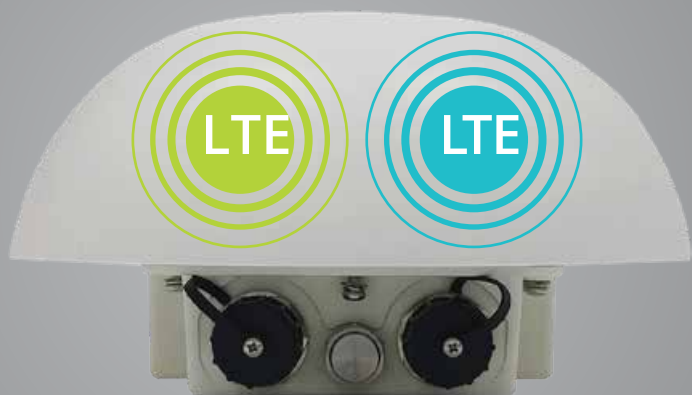


MAX HD2 Dome

Duální mobilní router pro venkovní instalace

peplink | PEPWAVE

Přístup ke dvěma mobilním sítím, bez drahého koaxiálního kabelu a beze ztrát.



HD2 Dome pomocí technologie Bandwidth Bonding sdružuje dvojici mobilních přijímačů. Odpovídá stupni krytí IP67 a jen minimálním způsobem zvyšuje profil plochy, na které je umístěn. I přes své kompaktní provedení poskytuje maximum signálu. Spolu s redundantními SIM sloty HD2 Dome podporuje dva mobilní přijímače a 4 SIM karty. V kombinaci s externím zásobníkem SIM karet – jednotkou SIM Injector – můžete počet SIM karet zvýšit až na 12.



Kompatibilita:

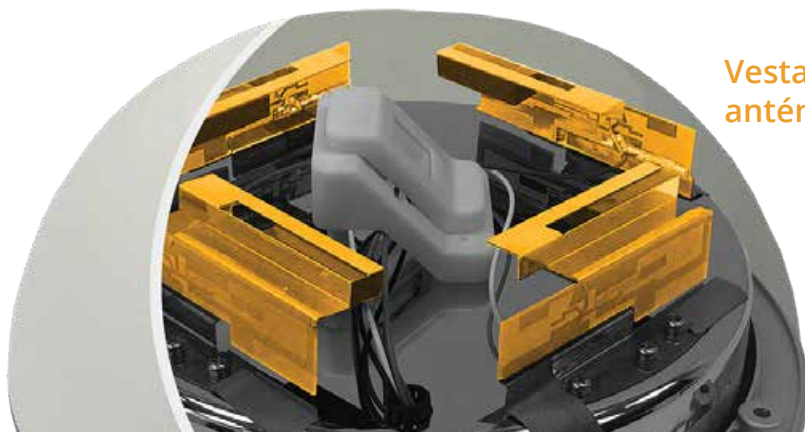
T-Mobile

O₂

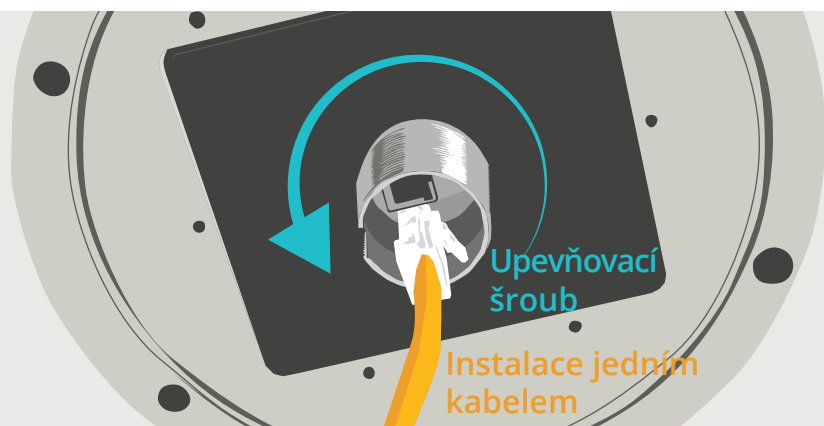
vodafone

Minimální ztráty v kabelech, nejvyšší možná kvalita mobilního signálu

Většina síťových systémů určených pro použití ve venkovním prostoru je řešena pomocí centrálně umístěného routeru, který je připojen k vhodně umístěným anténám. V případě HD2 Dome jsou antény zapouzdřeny v těle routeru společně s mobilními přijímači. Toto provedení minimalizuje ztráty v kabelech a zároveň poskytuje uživateli nejlepší možný signál.



Vestavěné antény



Upevňovací šroub

Instalace jedním kabelem

Jednoduchá instalace s pomocí jednoho ethernetového kabelu

HD2 Dome pracuje s upevňovacím šroubem M35 a k instalaci vyžaduje pouze jeden ethernetový kabel. Pro instalaci na zeď nebo sloup je dodáván společně s ethernetovým rozbočovačem a montážní sadou, díky které lze HD2 Dome umístit na nejrůznější místa.

S pomocí zásobníku SIM Injector můžete vybírat mezi 8 přidavnými SIM kartami. Kdekoliv a kdykoliv.

Přidáním externího SIM zásobníku může HD2 Dome pracovat s až 12 SIM kartami. Mezi zásobník SIM Injector a router HD2 Dome stačí zapojit ethernetový kabel. SIM Injector navíc disponuje PoE výstupem, což znamená, že do svého systému už nemusíte přidávat další PoE přepínač.





Internet

S pomocí 2 mobilních WAN sítí vytvoříte připojení SpeedFusion



Jednoduchá montáž na střechu pomocí šroubu M35

SIM Injector: Podporuje až 8 SIM karet. Vyberte SIM kartu, kterou chcete použít pro daný mobilní přijímač. Změnu lze provést kdykoliv z místa řidiče.



Duální mobilní připojení SpeedFusion, optimální příjem pomocí jediného ethernetového kabelu

HD2 Dome představuje perfektní řešení pro zavedení sítě SpeedFusion SD-WAN do dopravních prostředků. Kombinací přenosových pásem dvou mobilních připojení vytváří nepřerušitelné mobilní spojení.

Díky integrovanému šroubu M35 je zabezpečení routeru na střechu vozidla velmi jednoduché. Instalaci HD2 Dome lze navíc snadno a úhledně provést s pomocí jednoho jediného kabelu. Přijímače a mobilní antény jsou u HD2 zapouzdřeny ve společném šasi. Tím je dosaženo minima ztrát v důsledku délky kabelů a tedy i maximální kvality signálu.

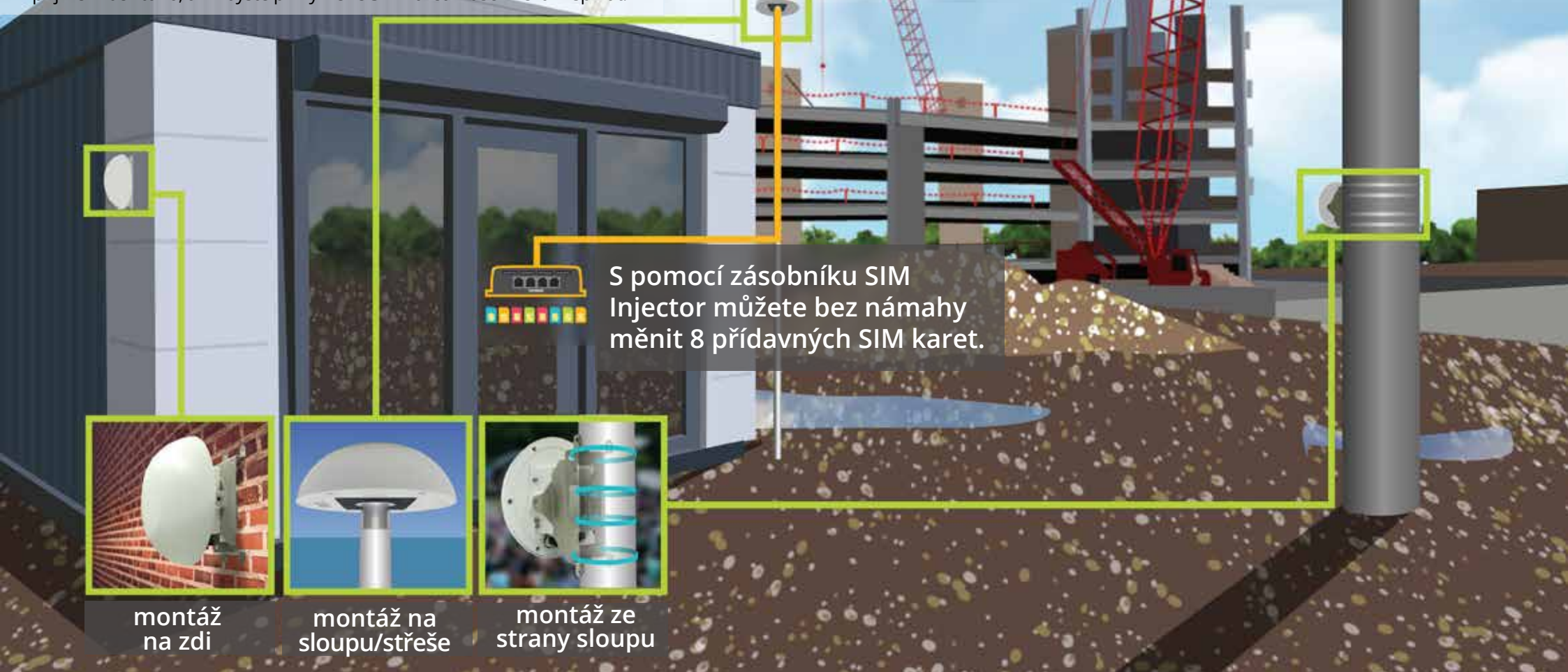
Přidáním volitelného zásobníku SIM Injector se použití HD2 Dome stává ještě mnohem pohodlnějším. Router bude schopen pracovat s 8 dalšími SIM kartami, což zvýší jejich celkový počet na 12. Co je však důležitější – SIM Injector je možné umístit na pohodlně přístupném místě, takže můžete měnit SIM karty bez toho, aniž byste opustili místo řidiče.

SpeedFusion SD-WAN pro jakoukoliv vzdálenou lokalitu

HD2 Dome využívá technologii SpeedFusion SD-WAN, s jejíž pomocí kombinuje přenosová pásma dvou mobilních připojení. Tímto způsobem dokáže vytvořit nepřerušitelné spojení pro jakoukoliv firemní pobočku nebo vzdálenou lokaci. Router je dodáván s montážními doplňky pro celou řadu různých instalací.

Na spodní straně HD2 Dome je integrován šroub M35, jehož pomocí lze zařízení upevnit na vrchol sloupu nebo na střechu. Za účelem umístění na zdi nebo na sloupu je router vybaven ethernetovým rozbočovačem a montážním nosníkem. Díky nosníku je možné HD2 Dome upevnit pomocí šroubů na stěnu nebo na libovolném místě ze strany sloupu.

Při využití volitelného zásobníku SIM Injector dokáže HD2 Dome pracovat s až 12 SIM kartami a tím zajistit nepřerušované datové přenosy nesoucí důležitou VoIP komunikaci nebo informace o provozu. SIM Injector lze umístit ve vzdálenosti až 100 metrů od HD2 Dome. Takto je možné router instalovat na místo s nejlepším příjmem bez toho, aniž byste při výměně SIM karet museli někam šplhat.



S pomocí zásobníku SIM Injector můžete bez námahy měnit 8 přídavných SIM karet.



montáž na zdi



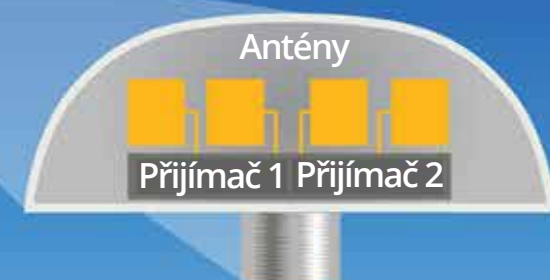
montáž na sloupu/střeše



montáž ze strany sloupu



S pomocí 2 mobilních WAN sítí vytvoříte připojení SpeedFusion



Minimální vzdálenost mezi anténami a mobilním přijímačem

Vzdálenost mezi HD2 Dome a zásobníkem SIM Injector může být až 100 m

HD2 Dome: Duální mobilní SpeedFusion SD-WAN pro jakoukoliv venkovní instalaci

HD2 Dome kombinuje přenosová pásma dvou mobilních připojení, čímž vám poskytne spojení ať už poplujete kamkoliv. Pro snadnou instalaci jsou dodávány různé montážními doplňky: K umístění na vrchol sloupu/stěžně nebo na střechu je router vybaven na spodní straně šroubem M35. Dodávaný montážní nosník slouží k upevnění HD2 Dome na stěnu nebo k připevnění ze strany sloupu. Instalace HD2 Dome je řešena pomocí jediného kabelu a zůstává tak úhledná a jednoduchá. Minimální ztráty a maximální kvalita signálu jsou zajištěny tím, že přijímače a mobilní antény jsou společně vestavěny v jednom šasi.

HD2 Dome: Duální mobilní SpeedFusion SD-WAN pro jakoukoliv venkovní instalaci

Instalace často vyžadují kompromisní řešení mezi dobrým příjmem a pohodlným přístupem. Se zásobníkem SIM Injector můžete mít obojí. Toto zařízení totiž umožňuje oddělit SIM karty a mobilní router na vzdálenost až 100 metrů. Pokud například na své cestě proplouváte různými zeměmi, SIM Injector zajistí, že HD2 Dome může využívat 8 dalších SIM karet různé provenience.

Díky SIM Injector můžete měnit SIM karty i bez toho, aniž byste museli šplhat na vrchol stěžně

Dosažení SpeedFusion SD-WAN mezi jednotlivými zeměmi nebylo nikdy snazší.

Různé způsoby uchycení

Díky modulární konstrukci je nasazení HD2 Dome velmi flexibilní. Součástí jeho šasi je montážní šroub M35, díky kterému lze router snadno namontovat na vrchol jakéhokoli sloupu nebo na střechu vozidla.

HD2 Dome je dodáván s ethernetovým rozbočovačem s přídatným GE LAN výstupem. Po přidání rozbočovače je pomocí montážního nosníku možné HD2 Dome bezpečně instalovat na zeď nebo ze strany sloupu.

Router HD2 Dome, ethernetový rozbočovač i montážní nosník jsou součástí balení, zařízení tak můžete instalovat prakticky kdekoli.

802.3at PoE vstup

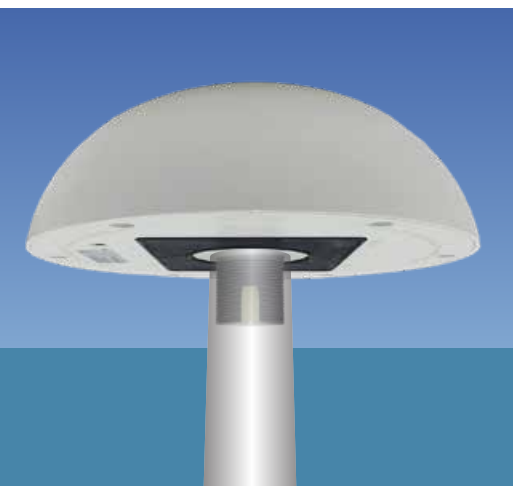
montážní šroub M35

ethernetový rozbočovač

802.3af PoE výstup

montážní nosník

Libovolné umístění



na vrcholu sloupu / na střechě



ze strany sloupu



na zeď

SIM Injector - More SIM, More Range

S pomocí zásobníku SIM Injector můžete do vaší instalace přidat dalších 8 SIM karet. Připojení k více poskytovatelům vám zaručí nenarušitelnost vašeho spojení.

Kromě větší kapacity patří mezi výhody SIM Injectoru také zajištění až 100metrové vzdálenosti mezi routerem a SIM kartami. Díky tomu můžete mobilní router umístit kamkoliv chcete bez toho, abyste se museli obávat komplikované výměny SIM karet.

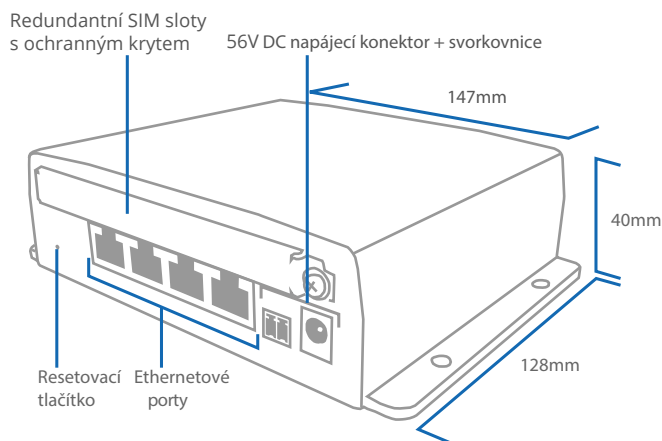
SIM Injector v neposlední řadě využívá flexibilní architekturu. To znamená, že k HD2 Dome můžete klidně připojit více jednotek SIM Injector a zařízení bude mít přístup ke všem SIM kartám, které jsou do zásobníků vloženy.

Prodloužení až o
100m



Podpora až
8
SIM karet

Specifikace



SIM Injector	
SIM sloty	8 aktivních SIM slotů, standardní velikost
LAN rozhraní	4x GE, podpora PoE 802.3at
Konektor napájení	DC Jack/svorkovnice: 12-56V
Rozměry	40 x 147 x 128 mm
Hmotnost	430 g
Provozní teplota	-40° až +65°C
Vlhkost	15% - 95% (bez kondenzace)

Informace pro objednávky – SIM Injector

Kód produktu	Popis
SIM-BK8-4E-56V	SIM Injector, 8x SIM cards capacity, 4x 10/100/1000 LAN ports, 56V DC

Specifikace

MAX HD2 Dome

WAN rozhraní 2x vestavěné LTE modemy s -redundantními SIM sloty #

LAN rozhraní 1x 10/100/1000M ethernetový port[^]

Rychlost přenosu dat pro Downlink/Uplink 100/50Mbps (LTE)
300/50Mbps (LTEA)

Tělo Odolné outdoorové šasi, stupeň krytí IP67

Doporučený počet uživatelů 150

Mobilní antény 2x2 interní MIMO antény
1x interní GPS antény

Napájecí konektor 1x PoE 802.3at

Spotřeba 20W (max.)

Rozměry 110 mm (poloměr) x 115mm (výška)

Hmotnost Včetně ethernetového rozbočovače 1700 g
bez rozbočovače 1200 g

Provozní teplota -40° – 65°C

Vlhkost 15% – 95% (bez kondenzace)

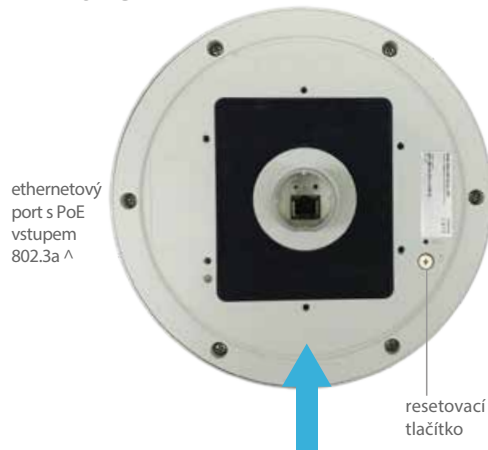
Cetifikace FCC, CE, RoHS
ITU-T K.20 (+/- 1.5 kV) – ochrana telekom. vedení před bleskem
EN 61373:1999 IEC 61373:1999 – odolnost vůči nárazům a vibracím



SIM Injector je dodáván samostatně.

[^] Ethernetový LAN port je možné za pomoci dodaného rozbočovače rozdělit na dva LAN porty (1x LAN 802.3af PoE výstup, 1x LAN PoE vstup)

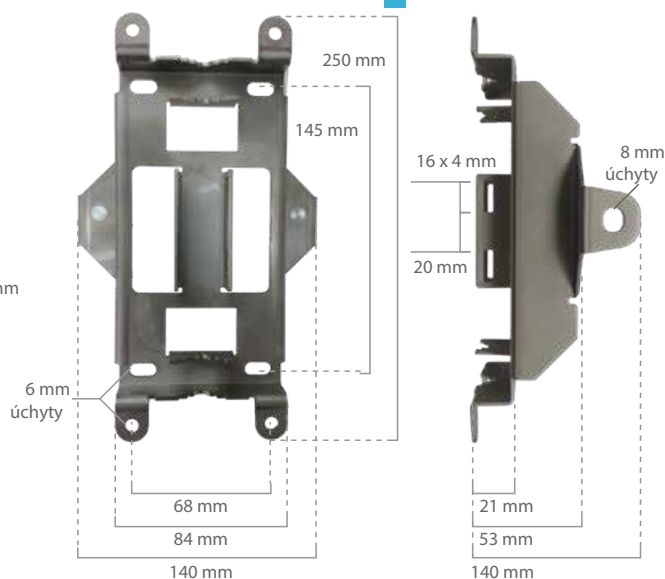
HD2 Dome



Ethernetový rozbočovač



Montážní nosník



Informace pro objednávky - MAX HD2 Dome

	Kód produktu	Operátor/region	Modemy	Mobilní standard	4G Bands	3G Bands
LTE	MAX-HD2-DOM-M-LTE-E	Evropa/mezinárodní	2	LTE	B1, B3, B7, B8, B20	WCDMA/HSPA+/DC-HSPA+: B1, B2, B5, B6, B8
LTEA	MAX-HD2-DOM-M-LTEA-W	Celosvětově	2	LTE Advanced	B1, B2, B3, B4, B5, B7, B8, B12, B13, B20, B25, B26, B29, B30, B41	WCDMA/HSPA+/DC-HSPA+: B1, B2, B3, B4, B5, B8
	MAX-HD2-DOM-M-LTEA-P	Ase a Tichomoří	2	LTE Advanced	B1, B3, B5, B7, B8, B18, B19, B21, B28, B38, B39, B40, B41	WCDMA/HSPA+/DC-HSPA+: B1, B5, B8, B9, B19 UMTS: B6 TD-SCDMA: B39

Doplňky

Kód produktu	Popis
ACW-622	Obsahuje 1x 56V napájecí zdroj Podpora výstupních portů 802.3af PoE (PoE licence je aktivována automaticky po zakoupení sady)

