



> SPYNEL - zabezpečení perimetru



Spynel-U

DOHLEDOVÝ SYSTÉM NAD ROZSÁHLOU OBLASTÍ

DETEKCE PROSTORU V ROZSAHU 360° – KDEKOLIV A KDYKOLIV

Spynel je jedinečný systém pro dohled nad oblastí velké rozlohy. V reálném čase pořizuje panoramatické snímky, na jejichž základě je možné automaticky detekovat narušitele a sledovat jeho pohyb. Díky 360° vizualizaci okolí efektivním způsobem zajišťuje kvalitní situační povědomí. Jedná se o zcela pasivní detektor, který je pro narušitele neviditelný. Nelze ho obelstít kamufláží, je odolný vůči rušícím zařízením a může být v provozu neustále a za jakéhokoliv počasí. Spynel-U představuje nechlazenou verzi termovizních senzorů řady Spynel Series.



> Spynel-U rotující senzor

VČASNÉ URČENÍ CÍLE PRO RYCHLOU REAKCI

Kompaktní a robustní senzory Spynel-U jsou ideálním řešením pro dohled nad komerčními prostory, jako jsou letiště a přístavy, a nebo pro monitoring kritické infrastruktury. S pomocí jediného termovizního senzoru s detekčním rozsahem 360° je možné sledovat rozsáhlé oblasti a využívat schopnost automatické detekce několika cílů najednou – to vše i v absolutní tmě, mlze nebo kouři. Díky instalované kameře pro denní snímání dokáže systém současně sledovat, rozpoznat a identifikovat neomezený počet cílů. Spynel-U nevyžaduje chlazení, jeho provoz je tedy bezúdržbový a vyznačuje se dlouhodobou spolehlivostí.

VYUŽITÍ

- Nepřetržitý dohled nad rozlehlou oblastí
- Nepřetržitě zabezpečení perimetru
- Detekce asymetrických hrozeb v úhlu 360°
- Bezpečnostní dohled nad letištěm a okolím
- Ochrana kritické infrastruktury
- Pasivní dohled nad hranicemi a pobřežím
- Monitorování přístavu



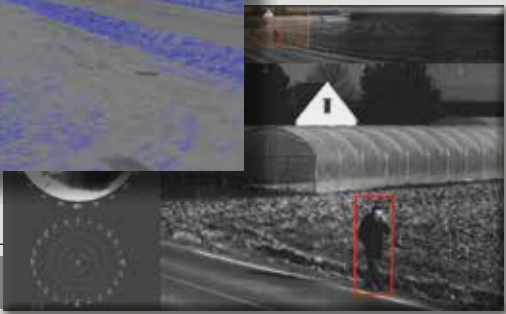
> Infračervená panoramatická detekce a identifikace s pomocí jediného senzoru

VÝHODY

- Nákladově efektivní a spolehlivý dohled proti asymetrickým hrozbám
- Plné panoramatické pokrytí v úhlu 360° s pomocí jediného snímacího senzoru
- Nepřetržitý panoramatický dohled i za nepříznivého počasí
- Automatické a současné sledování všech hrozeb ve vysoké obrazové kvalitě
- Kompaktní, odolné a odlehčené vybavení pro rychlé uvedení do provozu
- Zcela pasivní systém, naprosto nedetekovatelný
- LWIR senzor bez chlazení a nutnosti údržby



> nepřetržitá (noční/denní) detekce narušení prostoru







TECHNICKÁ DATA

> 360° dohled nad přístavem

> Zobrazení cílů na situační mapě

SENZOR

	Spynel-U 1000	Spynel-U 2500
Vertikální zorné pole	18° (-15° až +3°)	9° (-6.5° až +2.5°)
Horizontální zorné pole	360°	360°
Rychlost snímkování	0.5 rps (360° / 2sec)	0.25 rps (360° / 4sec)
Typ infračerveného detektoru	640 x 512 LWIR FPA bez chlazení	640 x 512 LWIR FPA bez chlazení
Rozlišení termovizního obrazu	10 000 (H) x 512 (V)	18 000 (H) x 512 (V)
Typ denní kamery (volitelné)	1620 x 1220 pixels	1620 x 1220 pixels
Rozlišení denní kamery	26 000 (H) x 1220 (V)	47 000 (H) x 1220 (V)
Video výstup a řízení	TCP/IP	TCP/IP
Rozměry (průměr x výška)	350 mm x 600 mm	350 mm x 600 mm
Hmotnost	20 kg	20 kg
Stupeň krytí	IP 67	IP 67
Napájení	24V DC / 6 Amps (max. při spuštění)	24V DC / 6 Amps (max. při spuštění)
Detekční vzdálenost:		
osoba: 	do 1 km	do 2.5 km
auto: 	do 1.5 km	do 4 km
lod: 	do 6 km	do 15 km

Detekční vzdálenosti jsou stanoveny dle Johnsonova kritéria a standardů STANAG.

ŘÍDÍCÍ A ZOBRAZOVACÍ SOFTWARE

Operační systém: PC Windows – podpora více monitorů a dotykových obrazovek

Funkce softwaru: Pomocí softwaru Cyclope plně využijete potenciál senzorů Spynel. Mezi jeho funkcemi naleznete: **zobrazení panoramatických snímků v reálném čase** (360° pruh, prstencové zobrazení, radar a zvětšovací okna), **neomezené označení a sledování cílů**, okamžitá **lokalizace zdroje ohrožení** (azimut, elevace a vzdálenost), GPS, AIS, integrace radarových údajů, automatická **kontrola PTZ systémů** pro identifikaci cíle, **forenzní způsobilost** (časová osa, ukládání sekvencí, přehrávání záznamu), prostorové a dočasné záložky, zobrazení většího počtu hrozeb na situační mapě, **stabilizace obrazu** a další.

