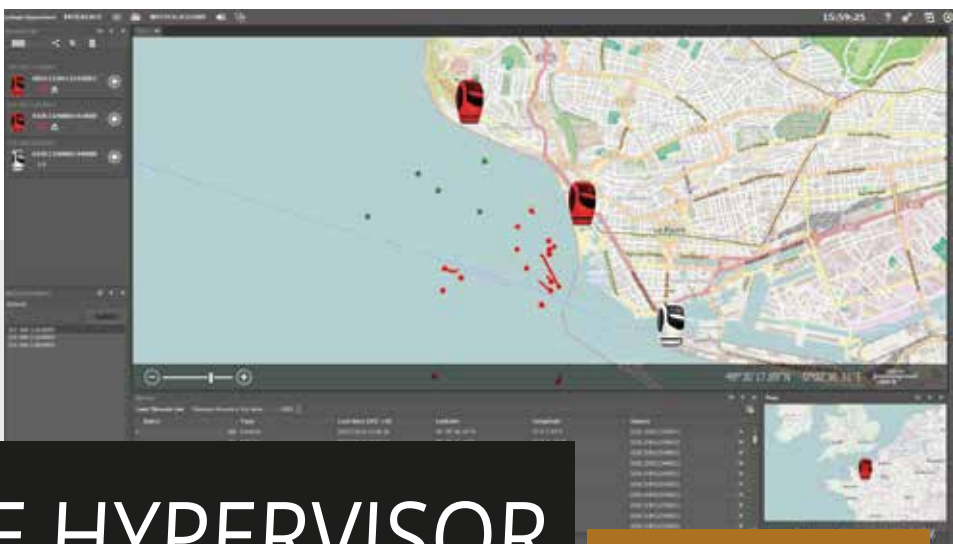




> Globální monitoring hrozeb a alarmů



# CYCLOPE HYPERVISOR

## VZDÁLENÝ DOHLED VĚTŠÍHO POČTU BEZPEČNOSTNÍCH SENZORŮ

CYCLOPE HYPERVISOR

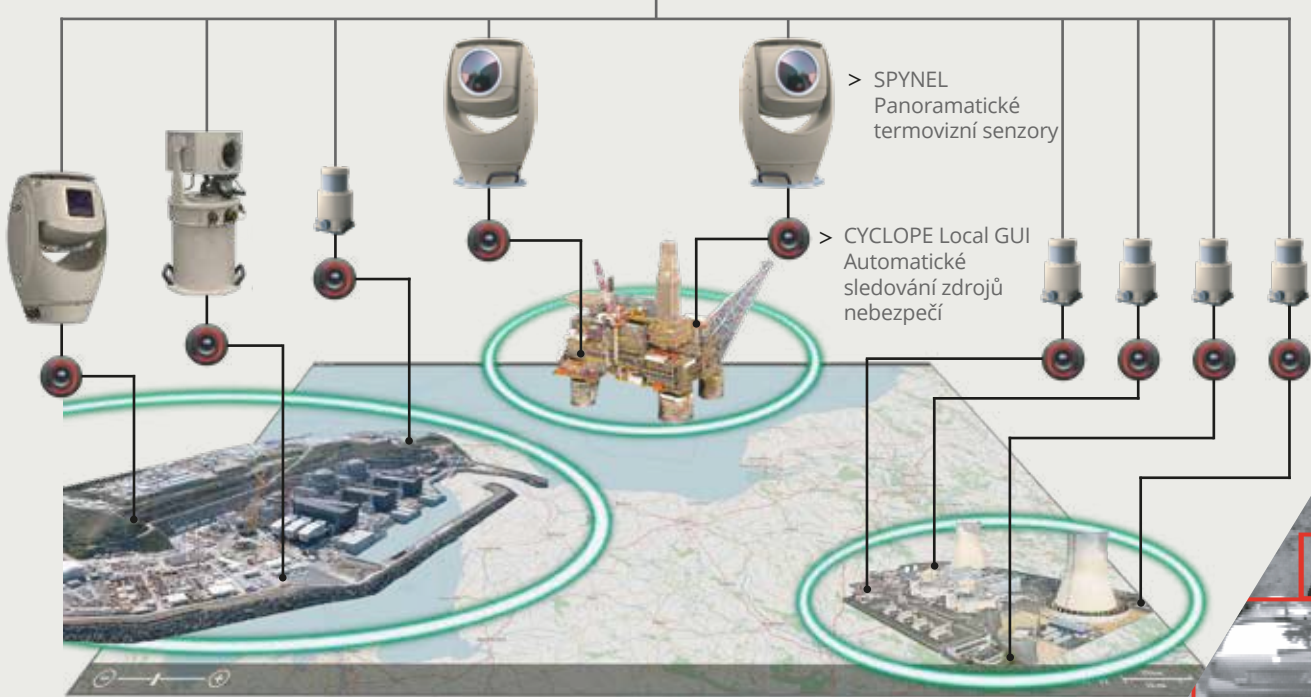
### CENTRALIZOVANÝ DOHLED NAD NĚKOLIKA STRATEGICKÝMI OBLASTMI V REÁLNÉM ČASE

CYCLOPE Hypervisor je pokročilou nadstavbou softwaru CYCLOPE – varovného systému pro automatickou detekci nežádoucího narušení, který zpracovává obraz zajištěný termovizními senzory SPYNEL s horizontálním úhlem záběru 360°. CYCLOPE Hypervisor soustředí veškeré údaje z bezpečnostních senzorů připojených přes běžnou síť. Díky tomu nabízí globální geolokaci všech sledovaných událostí.

CYCLOPE Hypervisor na dálku zajišťuje situační povědomí o rozlehlých strategických infrastrukturách se složitým uspořádáním budov. Zároveň poskytuje dohled nad senzory SPYNEL, které jsou umístěny na jednom nebo více místech. Veškerá narušení sledovaného prostoru jsou zaznamenána a geograficky lokalizována na mapách zobrazených na jedné obrazovce. Operátoři tak mají k dispozici efektivní přehled o bezpečnosti rozlehlých oblastí. Zajištění bezpečnosti pak vyžaduje nasazení méně osob. CYCLOPE Hypervisor dokáže sloučit relevantní údaje z několika různých zařízení (kamery SPYNEL, AIS, radar ARPA...), díky čemuž je schopen operátorům poskytnout včasné varování před narušením bezpečnosti a umožnit tak jejich rychlejší reakci.



> CYCLOPE Hypervisor  
Dálkové sledování geografické polohy všech cílových objektů na mapě



> Globální monitoring z jediného počítače. Monitorování všech hrozeb sledovaných několika senzory na různých místech





# CYCLOPE HYPERVISOR

VZDÁLENÝ DOHLED VĚTŠÍHO POČTU BEZPEČNOSTNÍCH SENZORŮ



> Monitorování na více místech

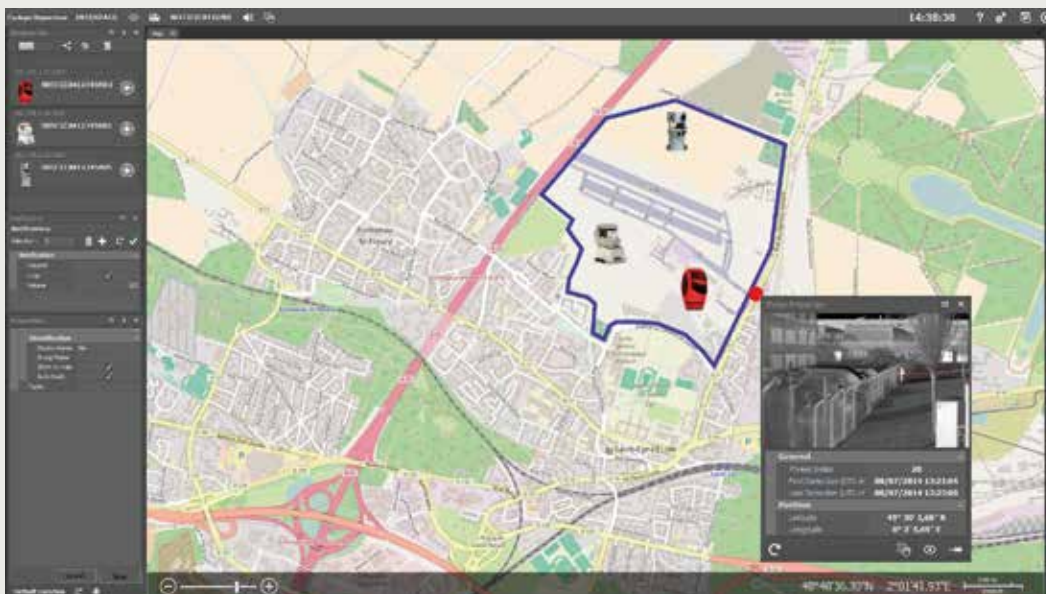


> Bezpečnostní dohled za pomoci více senzorů

## VLASTNOSTI

CYCLOPE Hypervisor automaticky detekuje stanice CYCLOPE, připojí se k nim a získá z nich veškeré relevantní údaje:

- Geografické zjištění všech hrozeb a senzorů na chytrých vektorových mapách nebo na speciálních lokálních mapách.
- Každou mapu je možné automaticky vycentrovat podle zvoleného senzoru SPYNEL.
- Zobrazení přehledu posledních detekovaných ohrožení, včetně jejich ID, lokace a časového kódu.
- Zobrazení vlastností hrozby na panelu s infračerveným náhledem, s lokací a časovým určením.
- Snadné vytváření uživatelských záložek.
- Zobrazení a filtrování záznamů z různých modulů (AIS, ARPA radar...).
- Hlavní zvětšovací okno lokální instalace CYCLOPE je možné za pomoci jediného kliknutí podřídit a automaticky centrovat přes rozhraní HYPERVISORu GUI.
- Pohyb objektu nebo senzorů lze lokalizovat na mapě za pomoci protokolu NMEA-over-IP.
- S pomocí notifikačního panelu uživatel může dle kritérií detekce nastavit různé zvukové alarmy.



> Geolokace všech hrozeb a senzorů na mapě - Náhled termografického zobrazení.

## VYUŽITÍ

CYCLOPE Hypervisor poskytuje nadstandardní bezpečnostní dohled nad rozlehlými infrastrukturami a složitými lokacemi s větším počtem budov. Příklady využití:

- Centralizovaný dohled nad dlouhou hranicí či pobřežím.
- Ochrana rozlehlých oblastí se zákazem vstupu, které se nacházejí kolem citlivých objektů s vyšší hustotou infrastruktury: velké vojenské základny, jaderné elektrárny, těžební místa strategických surovin, muniční sklady, skladové oblasti, věznice apod.
- Detekční rozsah 360° bez „mrtvých zón“: situační povědomí o lodích, těžebních plošinách, FPSO (plovoucí produkční, úložná a přečerpávací plavidla) či FLNG (plovoucí plavidla pro těžbu a uložení zemního plynu).
- Zabezpečení mimořádně rozlehlé oblasti: ropovody a plynovody, železnice, velké solární a větrné elektrárny.
- Bezpečnostní dohled nad několika různými oblastmi.

